

FUTAKO TAMAGAWA  
**rise**  
**STUDIO & HALL**

車両展示のご案内



# 車両展示に最適 5つのポイント

## 開放したガラス扉は自然と人が立ち寄りたくなります

ガラス扉を開放することで隣接する中央広場との一体利用も可能。気軽に人が立ち寄れる環境で、展示会場に適したホールです。



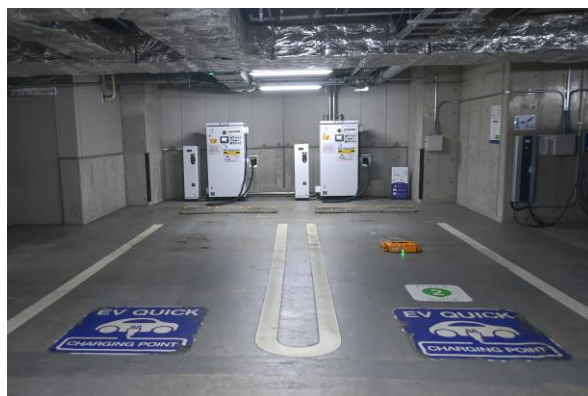
## 駐車場完備

ホール地下に駐車場あり、試乗車の待機場所としてご活用頂けます。



## EV車の展示に最適

施設内にEV車両専用の充電スペースも完備し、急速充電も対応。EV車はホール内の自走が可能で、搬入出にも適しています。



## 面積440㎡、天高7.5mの広々とした空間

最大9台の車両展示、商談スペースの設置など、用途に合わせた多様な展示会のプロデュースが可能に。



## スロープでのスムーズな搬入出

スロープを利用し、ホールへの直接の搬入出が可能。



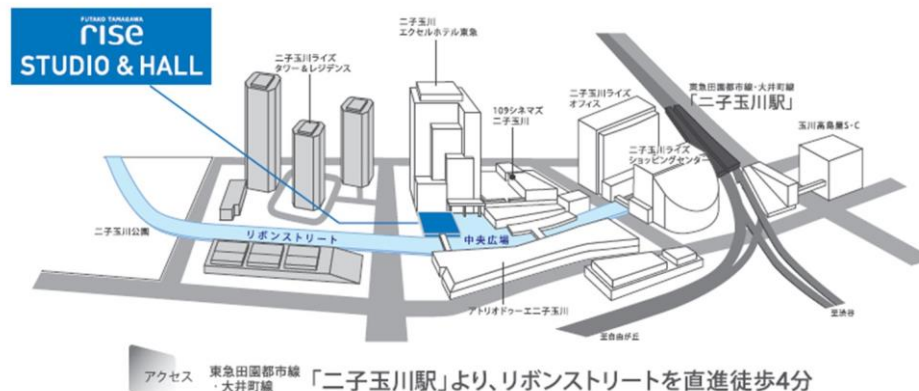
# 施設詳細 & アクセス

## 施設詳細

基本利用時間	9:00 - 21:00
床面積	約440㎡
床耐荷重	500kg/㎡
天井高/有効天井高	約7.5m / 約5.5m (床面から照明機材まで)
収容人数	スクール形式: 240名 シアター形式: 340名 スタンディング形式: 340名
控室・楽屋	スタッフ控室: 1室(基本料金に含む) 楽屋: 3部屋(各1日あたり ¥7,500)
その他	SUB室、パントリー、給排水・分電盤

## アクセス

住所 〒158-0094  
東京都世田谷区玉川 1-14-1 二子玉川ライズ



アクセス 東急田園都市線・大井町線 「二子玉川駅」より、リボンストリートを直進徒歩4分

車両展示に関する詳細・事例写真はこちら

Home Page

<https://venues.theatre-workshop.co.jp/rise-hall>

二子玉川ライズ スタジオ & ホール

検索

ご予約受付・お問合せ

TEL : 03 - 6732 - 7340

(受付時間 : 9:00 - 18:00)

Mail : [info@rise-hall.jp](mailto:info@rise-hall.jp)